

高砂市新庁舎建設工事 工事説明資料

平素は、高砂市公共工事に御協力・御配慮を賜り厚く御礼申し上げます。この度、高砂市新庁舎建設工事を先行工事に引き続き実施する事となりました。周辺の方々には大変御迷惑をおかけしますが、騒音及び振動等に配慮し施工いたしますので、御理解と御協力の程よろしくお願いいたします。

1. 工事概要

| | |
|-------|---|
| 工事場所 | : 高砂市荒井町千鳥1丁目1番1号 ほか |
| 主要用途 | : 庁舎 |
| 事業主 | : 高砂市 |
| 監理者 | : 株式会社東畑建築事務所 |
| 施工者 | : ソネック・貝塚特定建設工事共同企業体 |
| 工期 | : 平成30年10月から平成34年12月 |
| 構造・規模 | : 新本庁舎 鉄骨造4階建て一部5階建て 新分庁舎 鉄骨造2階建て 立体駐車場 鉄骨造2階建て 建築面積 4,884.70 m ² 延床面積 13,641.48 m ² |
| 建築物高さ | : 標準地盤面+20.260m |

2. 工事施工計画

<作業時間及び休日>

- ・作業日は、平日・土曜・祝日とし、日曜日は原則として作業は行いません。
- ・作業時間は、原則として基礎・躯体・外装工事において午前8時から午後6時とします。

但し、以下の場合は作業日、作業時間を変更または延長して、作業を行うことがあります。

- ① 緊急時または保安上やむを得ない場合。
- ② コンクリート打設など作業中断できない場合や周辺道路の交通事情等で作業が遅延する場合。

(例) コンクリート床面仕上げ作業においては、作業終了まで照明等を用いて作業をいたします。

- ③ 仕上工事などで近隣の皆様に音による影響が少なくなった場合は、作業時間を延長することがあります。

(仕上工事などの軽微な作業は、休日に作業をすることがあります。)

- ・作業時間の前後30分は、準備・片付けの時間とします。

<安全対策及び仮設計画>

- ・現場周辺には安全柵を設け、近隣の皆様及び通行者に危険を及ぼすことのないよう十分安全管理に努めます。
- ・建物外周部には外部足場を設置し、落下防止・飛散防止対策としてネット等を設置します。

<工事用車両の運行計画>

- ・工事用車両は、近隣の皆様への影響に留意した適切な運行管理を行い、歩行者及び一般車両の安全円滑な運行に努めます。
- ・工事用車両進入口には、原則交通誘導員を配置します。また、工事車両が多数通行する日には必要に応じて交通誘導員を増員し事故防止対策に万全を期するよう心がけます。但し、工事内容により車両台数が極端に少ない場合はこの限りではありません。

<騒音・振動・ほこりの防止>

- ・騒音、振動を伴う作業を実施する場合には、騒音振動規制法令に基づく届出を遵守するとともに、抑制型の機種及び工法を選択して、極力その低減に努めます。
- ・現場への出入り口については、適時散水及び清掃を行い、土砂・ほこりの飛散防止に努めます。

<環境保全>

- ・産業廃棄物は、法律を遵守し適切に処理します。
- ・作業員には、風紀を乱すことのないよう周知徹底いたします。

<現場管理体制>

- ・工事期間中は、現場代理人が常駐し、近隣の皆様からのご意見の窓口となり、誠意をもって対応いたします。
- ・台風、大雨など災害が予想されるときは、現場事務所に所員が待機し連絡網を確立し緊急の事態に備えます。

3. 連絡先

| | |
|-------------------------------------|---------------------------------------|
| ソネック・貝塚特定建設工事共同企業体 (現場代理人) 田中 伸幸 | TEL 079-447-1552 TEL 090-1139-6988 |
| 高砂市 企画総務部総務室 | TEL 079-443-9003 |
| まちづくり部まちづくり推進室建築指導課 | TEL 079-443-9039 |
| 夜間・休日緊急連絡先 | TEL 079-442-2101 |

4. 配布資料

- ・工事計画図
- ・工事工程表
- ・完成予想図

高砂市新庁舎建設工事 工事計画図

| 工事内容 | 現況 | 新分庁舎 建設 | 本庁舎一部、分庁舎ほか 解体 | 新本庁舎ほか 建設 |
|------|---------------------|-------------------|------------------|------------------|
| 時期 | | H30.10 ~ H31.10 頃 | H31.11 ~ H32.3 頃 | H32.4 ~ H33.10 頃 |
| 配置図 | | | | |
| 工事内容 | 本庁舎、第1上下水道庁舎、西庁舎 解体 | 立体駐車場 建設 | 外構 整備 | 竣工 |
| 時期 | H33.11 ~ H34.5 頃 | H33.12 ~ H34.6 頃 | H34.6 ~ H34.12 頃 | |
| 配置図 | | | | |

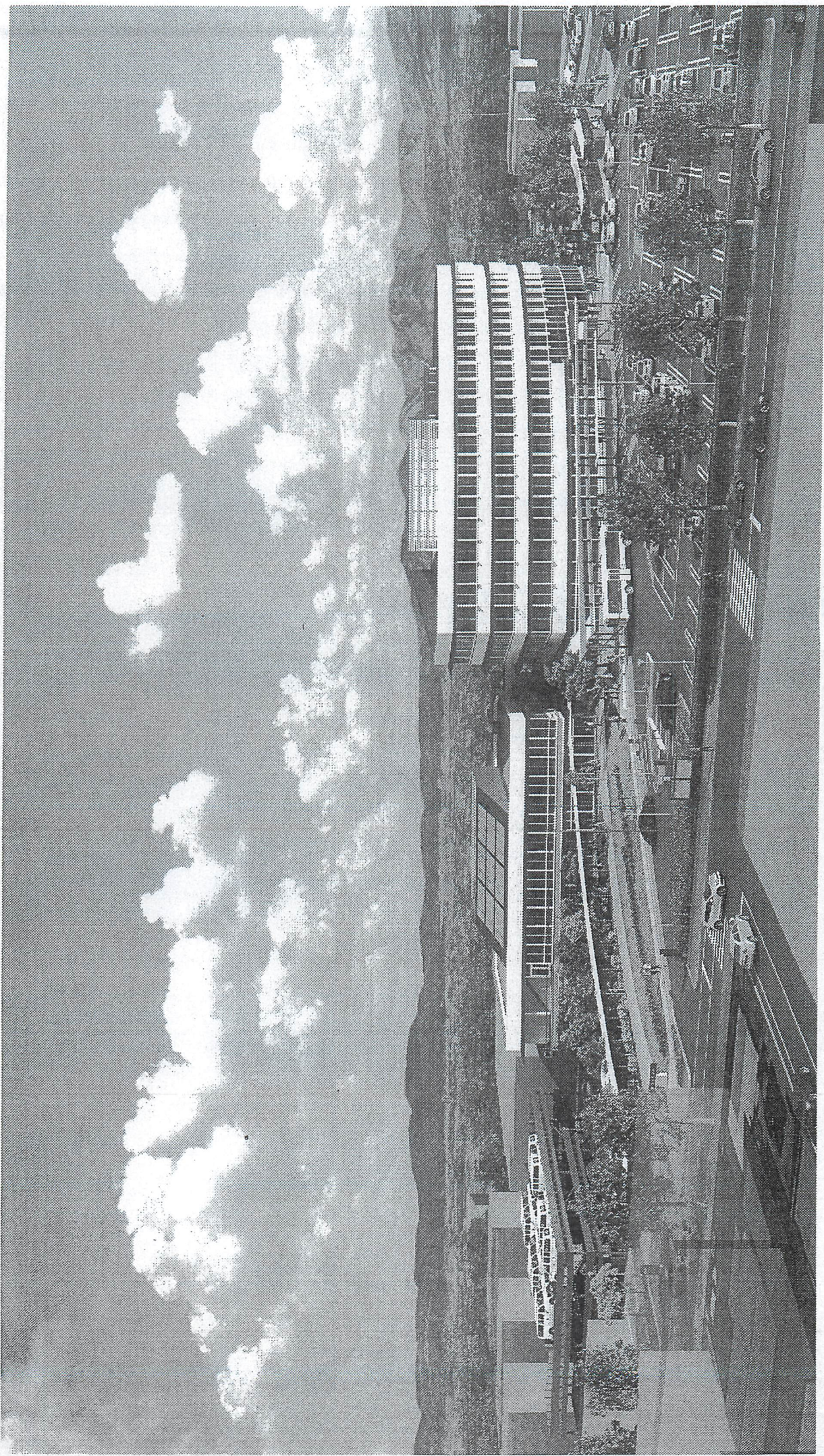
<凡例>
 ▲ 主要工事車両進入口
 - - 工事範囲を示す

※ 工事の進捗により、変更することがあります。

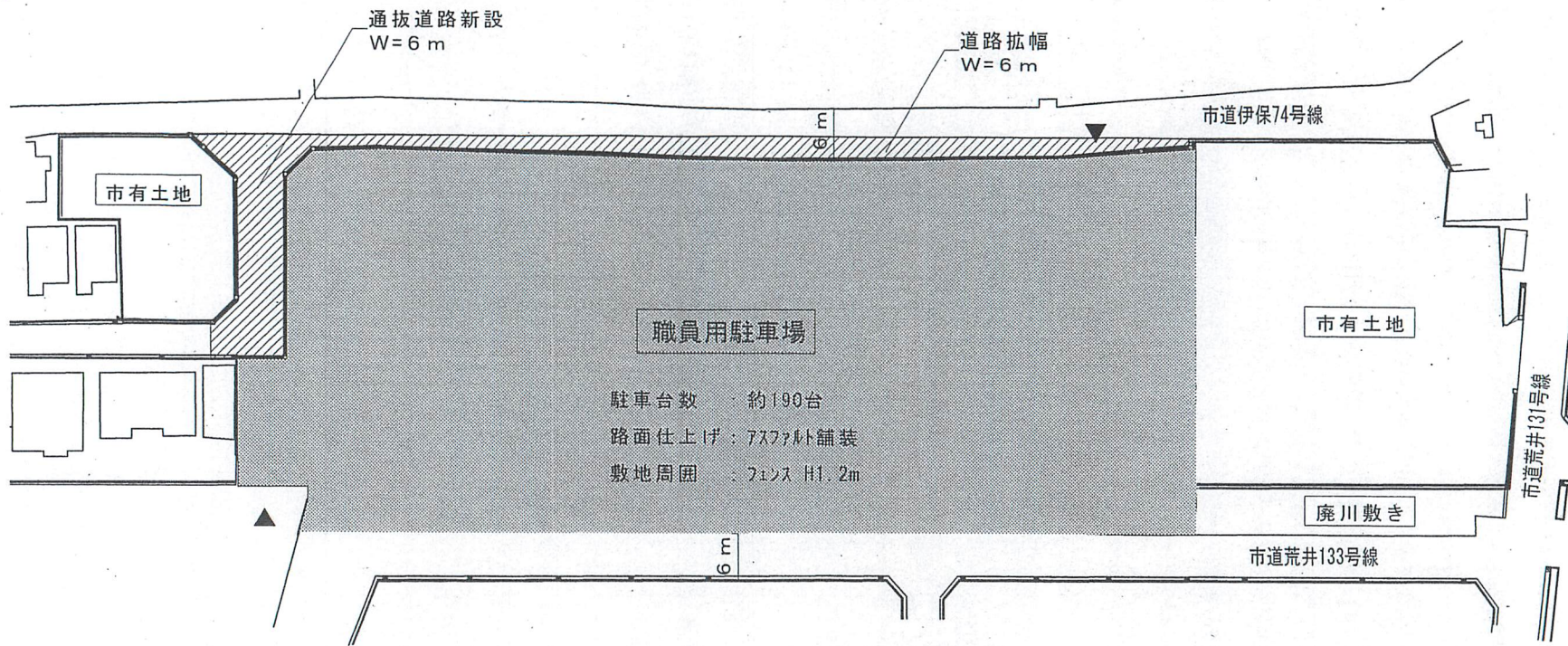
高砂市新庁舎建設工事 工事工程表

| 工事内容 | 平成30年度 | | | 平成31年度 | | | | | 平成32年度 | | | | | 平成33年度 | | | | | 平成34年度 | | | | | | | | | | | | | | | | | | | | |
|-----------------|--------|----|----|--------|---|---|---|---|--------|---|---|---|----|--------|----|---|---|---|--------|---|---|---|---|---|----|----|----|---|---|---|---|---|---|---|---|---|----|----|----|
| | 10 | 11 | 12 | 1 | 2 | 3 | 4 | 5 | 6 | 7 | 8 | 9 | 10 | 11 | 12 | 1 | 2 | 3 | 4 | 5 | 6 | 7 | 8 | 9 | 10 | 11 | 12 | 1 | 2 | 3 | 4 | 5 | 6 | 7 | 8 | 9 | 10 | 11 | 12 |
| 新分庁舎 建設 | ■ | ■ | ■ | ■ | ■ | ■ | ■ | ■ | ■ | | | | | | | | | | | | | | | | | | | | | | | | | | | | | | |
| 分庁舎他 解体 | | | | | | | | | | | | | ■ | ■ | ■ | | | | | | | | | | | | | | | | | | | | | | | | |
| 新本庁舎 建設 | | | | | | | | | | | | | ■ | ■ | ■ | ■ | ■ | ■ | ■ | ■ | ■ | | | | | | | | | | | | | | | | | | |
| 本庁舎・第1上下水道庁舎 解体 | | | | | | | | | | | | | | | | | | | | | | | | | | | | ■ | ■ | ■ | ■ | ■ | ■ | | | | | | |
| 西庁舎 解体 | | | | | | | | | | | | | | | | | | | | | | | | | | | | ■ | ■ | | | | | | | | | | |
| 立体駐車場 建設 | | | | | | | | | | | | | | | | | | | | | | | | | | | | | | | | | | | | | | | |
| 外構・屋外付帯 工事 | | | | | | | | | | | | | | | | | | | | | | | | | | | | | | | | | | | | | | | |

※ 工事の進捗により、変更することがあります。



完成予想図



職員用駐車場計画図