

平成30年4月

ご近隣の皆様へ

建築主 高砂市長 登 幸 人
設計者 株式会社 東畑建築事務所

新庁舎建設工事の計画概要について

拝啓 皆様方におかれましては、益々ご清祥のことと存じます。

さて、既にご承知とは存じますが、本市では市庁舎の建替えを行わせて頂く事になりました。

つきましては、高砂市開発指導要綱及び高砂市中高層建築物の建築に関する指導要綱に基づき、ご近隣の皆様に計画の概要についてご説明をさせていただきます。

何卒、皆様方の格別のご理解とご協力を賜りますようお願いいたします。

なお、工事施工者や工事監理者が決まりましたら、改めてご説明をさせていただきますので、よろしく願いいたします。

敬具

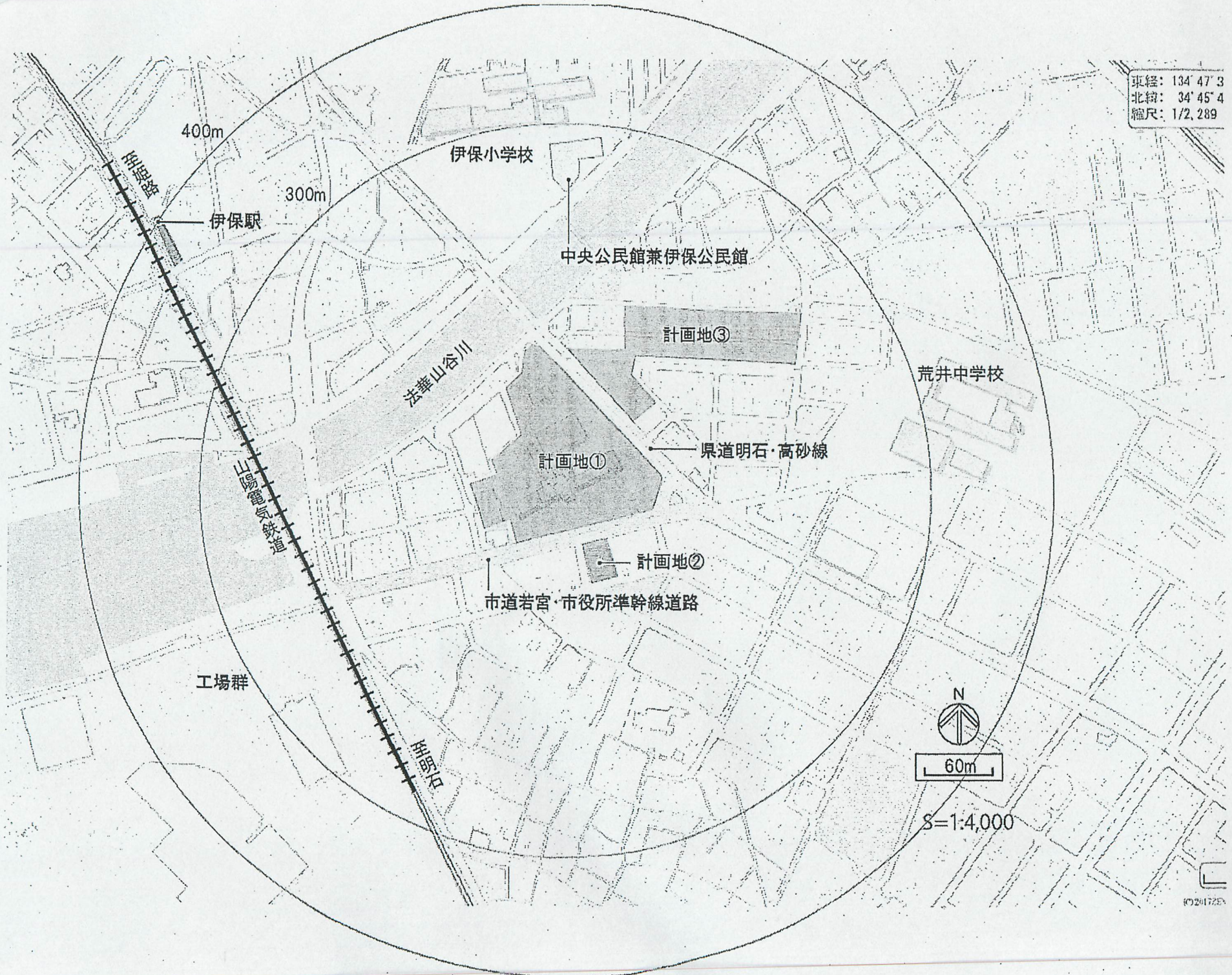
<計画概要>

- | | |
|----------------|--|
| 1. 用途 (名称) | 市庁舎 (高砂市新庁舎建設工事) |
| 2. 工事場所 | 高砂市荒井町千鳥一丁目2751番18の一部 |
| 3. 敷地面積 | 15,880.45㎡ |
| 4. 建築物の延床面積 | 13,636.13㎡
(内訳)
①新本庁舎 9,546.40㎡
②新分庁舎 2,234.40㎡
③立体駐車場 1,564.40㎡
④駐輪場外 290.93㎡ |
| 5. 建築物の高さ | 17.00m (新本庁舎) |
| 6. 建築物の構造・階数 | 鉄骨造・地上4階建 (一部5階建) (新本庁舎) |
| 7. 着工予定 | 平成30年10月ごろ |
| 8. 完成予定 | 平成34年10月ごろ |
| 9. 先行工事の実施について | 新庁舎建設工事を円滑に実施するため、着工前に以下のとおり先行工事を行います。
工事期間 (予定) 平成30年6月から10月まで
工事内容 車庫・倉庫解体工事、仮設駐車場整備工事など |

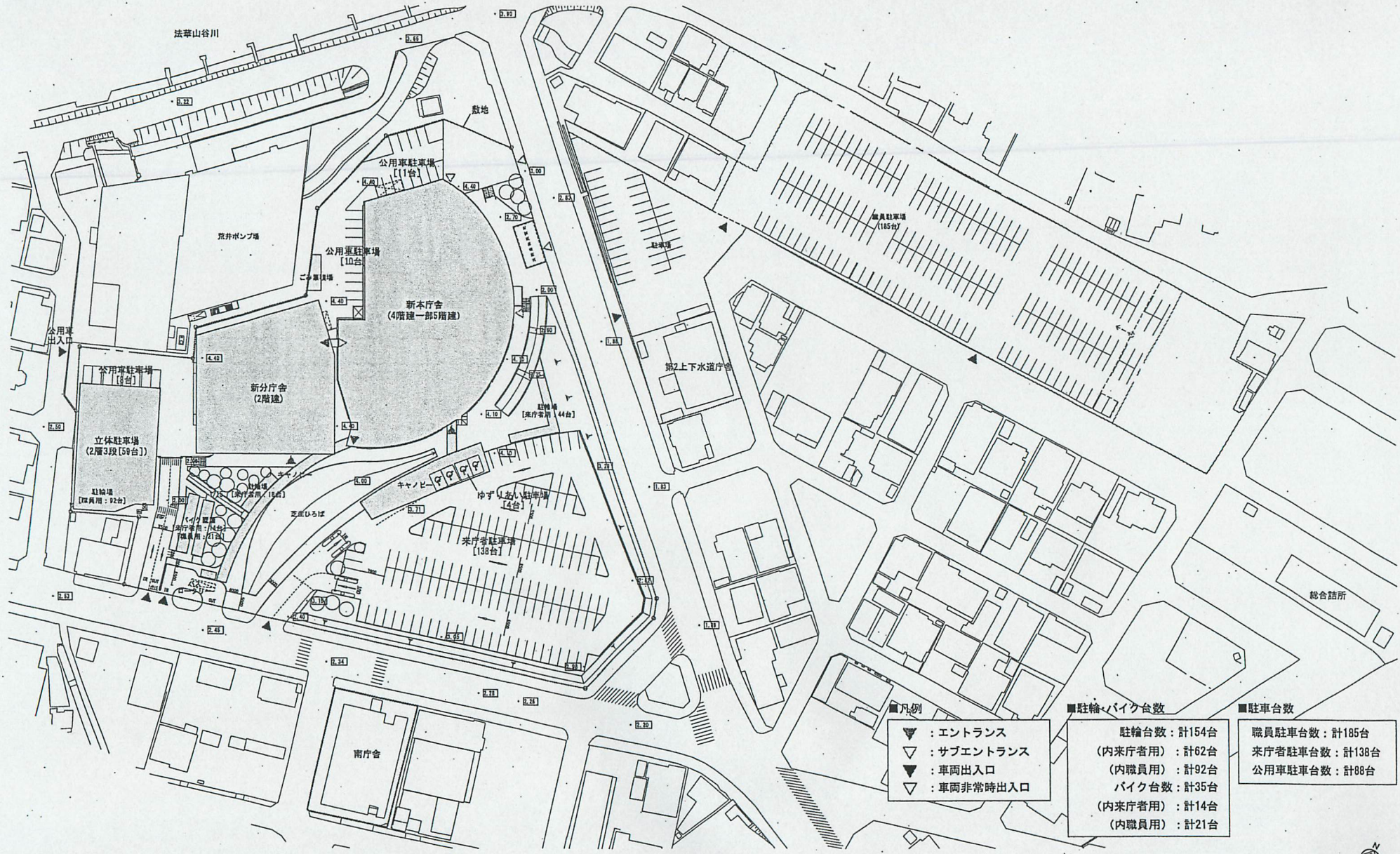
<本計画に関する問合せ先>

企画総務部総務室総務課 (079) 443-9003
まちづくり部まちづくり推進室建築指導課 (079) 443-9039

東経: 134° 47' 3"
北緯: 34° 45' 4"
縮尺: 1/2,289



©2017



- 凡例
- ▼ : エントランス
 - ▽ : サブエントランス
 - ▲ : 車両出入口
 - △ : 車両非常時出入口

■駐輪・バイク台数

駐輪台数：計154台
 (内来庁者用)：計62台
 (内職員用)：計92台
 バイク台数：計35台
 (内来庁者用)：計14台
 (内職員用)：計21台

■駐車台数

職員駐車台数：計185台
 来庁者駐車台数：計138台
 公用車駐車台数：計88台

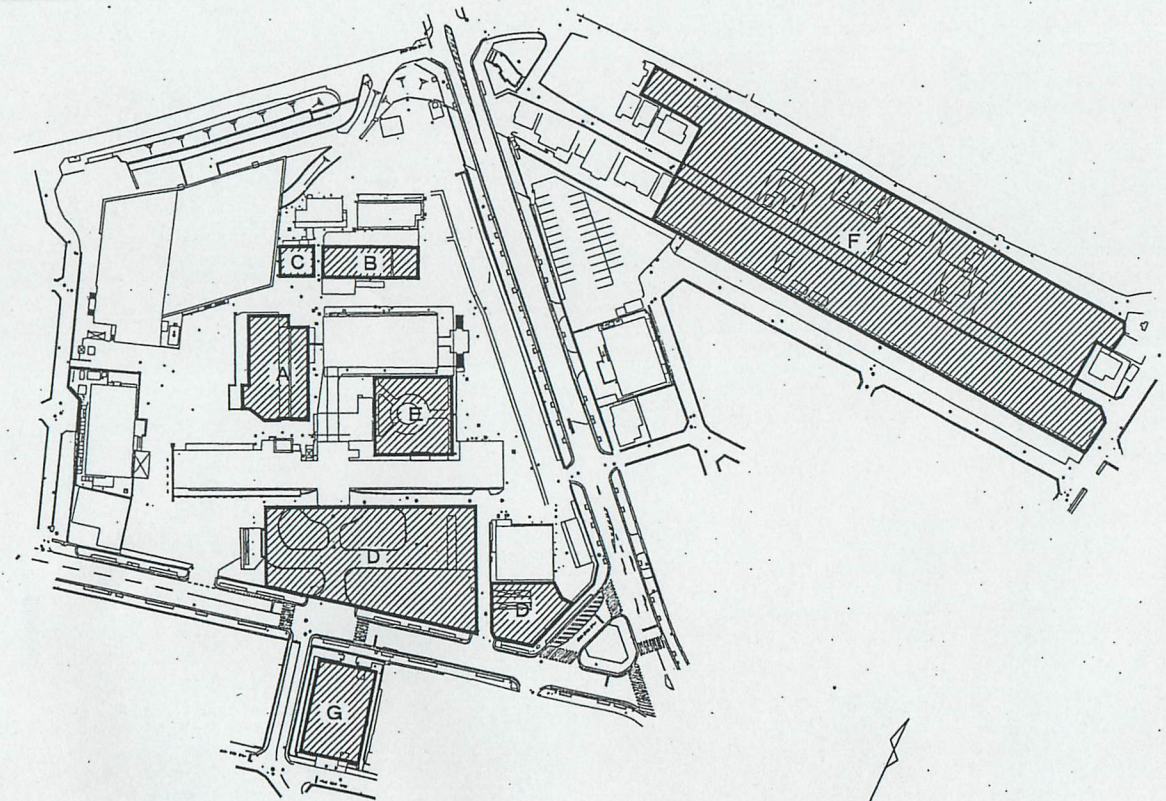


配置図 1/1200

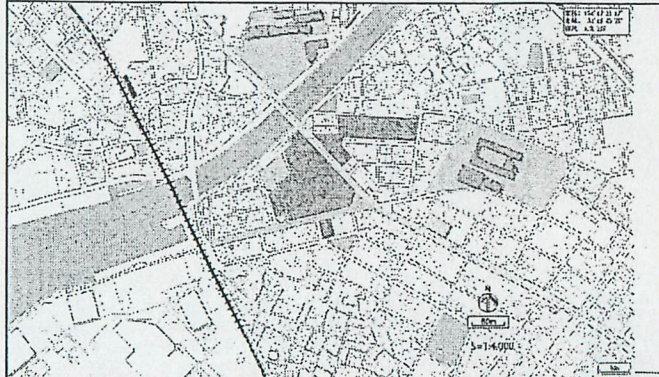
工事概要

1. 工事名称	新庁舎建設工事(先行工事)
2. 敷地位置	兵庫県高砂市京井町千鳥1丁目1-1
3. 工事内容	
A. 車庫・倉庫 解体工事	
B. 公用車庫庫 解体工事	
C. 第3倉庫 解体工事	
D. 仮設乗客用駐車場 整備工事	
E. 中庭噴水 解体工事	
F. 職員用駐車場 仮設機工事	
G. 南庁舎改修工事	

配座図 1/800



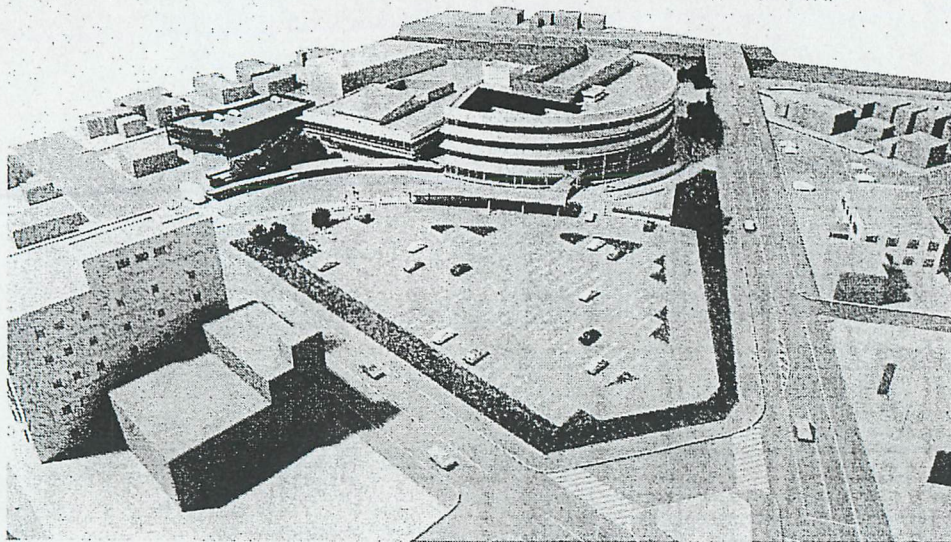
附近見取図 1/5000



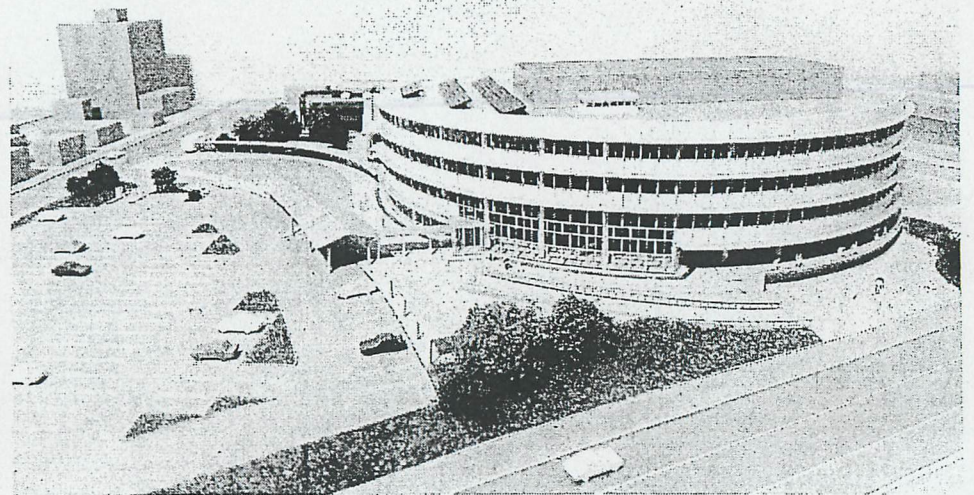
株式会社 東畑建築事務所 TOHATA ARCHITECTS & ENGINEERS, INC.	設計番号	作業日	工事名称 新庁舎建設工事(先行工事)	図面番号
	一級建築士 印		工事概要・附近見取図・配座図 縮尺	02

新庁舎建設先行工事工程表（予定）

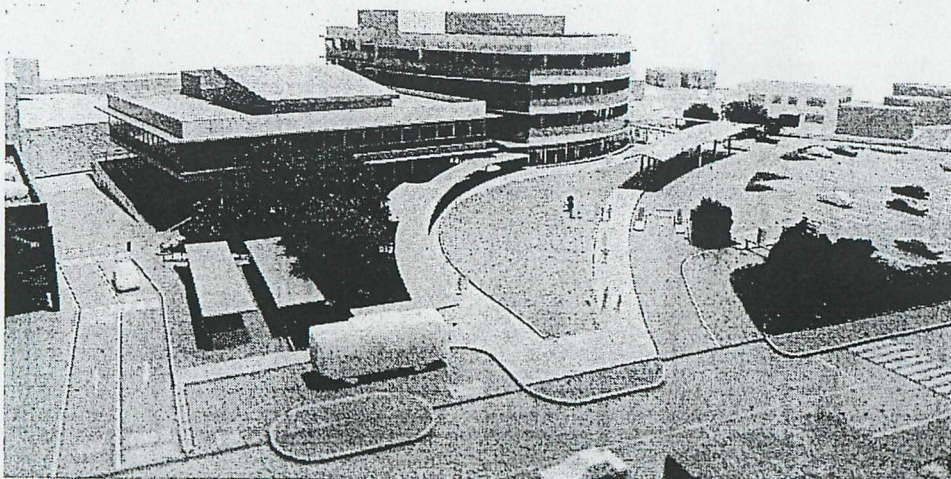
工事内容	図面 番号	6月			7月			8月			9月			10月		
		上	中	下	上	中	下	上	中	下	上	中	下	上	中	下
1 南庁舎改修工事 (内部改修工事)	G	■	■	■	■	■	■									
2 職員用駐車場仮整備工事 (市営今市住宅跡)	F		■	■	■	■	■									
3 中庭解体工事	E					■	■									
4 仮設来客用駐車場整備工事 仮設駐輪場整備工事	D							■	■	■	■	■	■	■	■	■
5 車庫・倉庫等解体工事	A、B、C											■	■	■	■	■



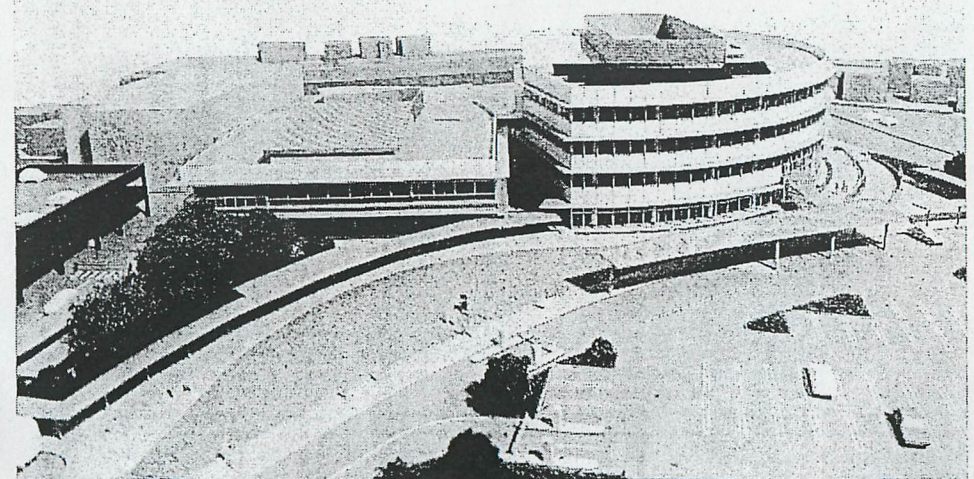
南東より望む



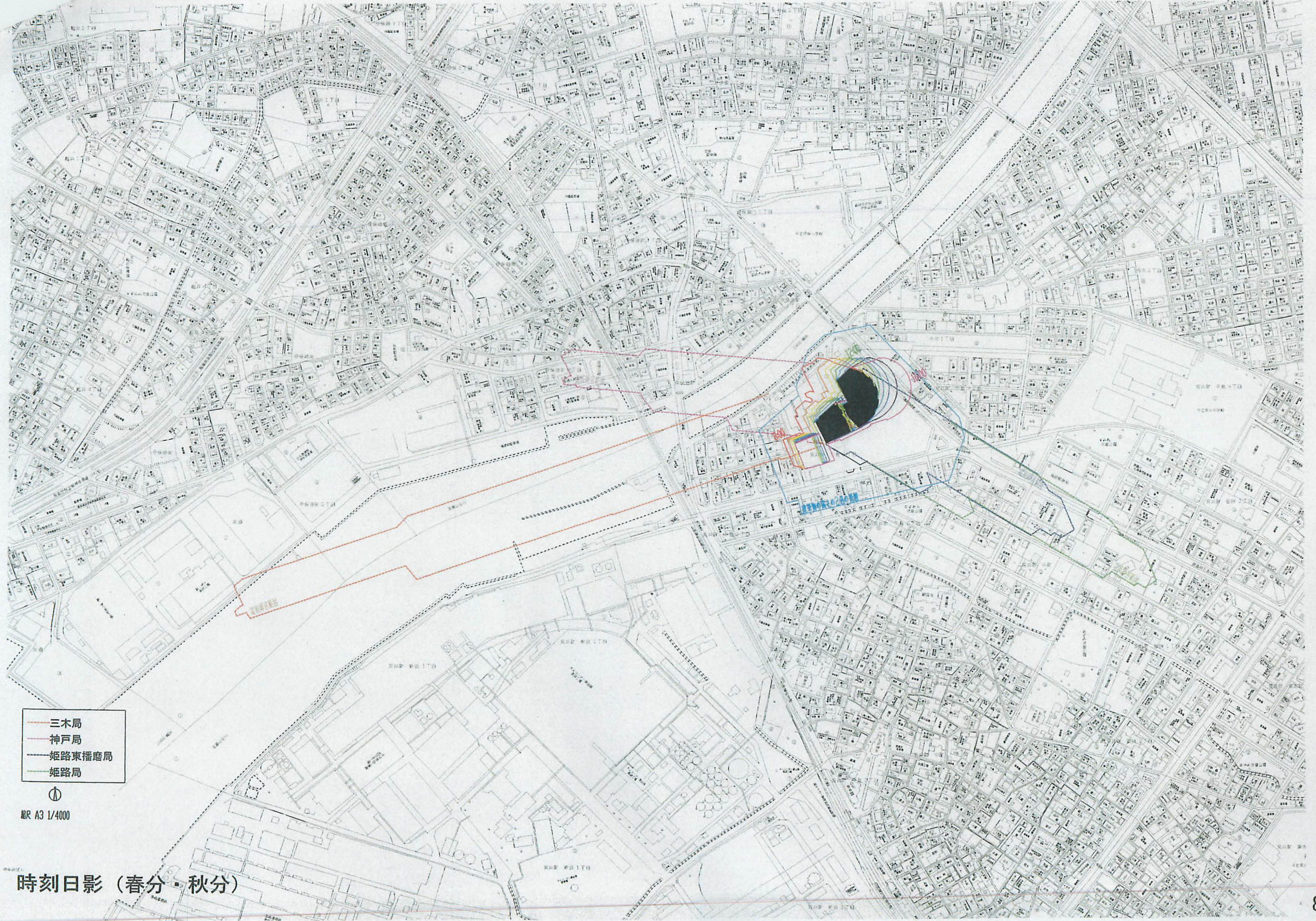
東より望む



南西より望む



南より望む

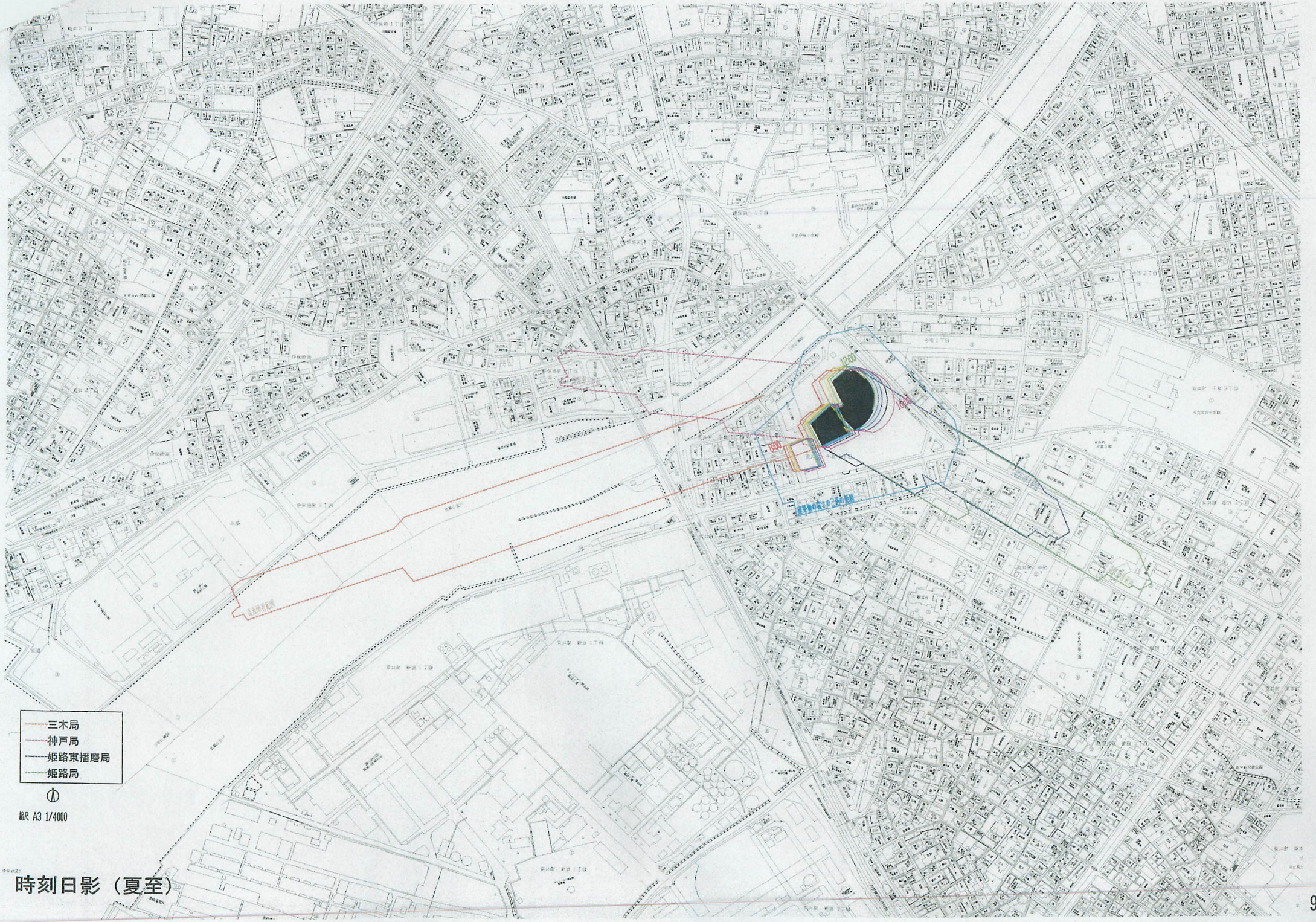


- 三木局
- 神戸局
- 姫路東播磨局
- 姫路局



縮尺 A3 1/4000

時刻日影 (春分・秋分)

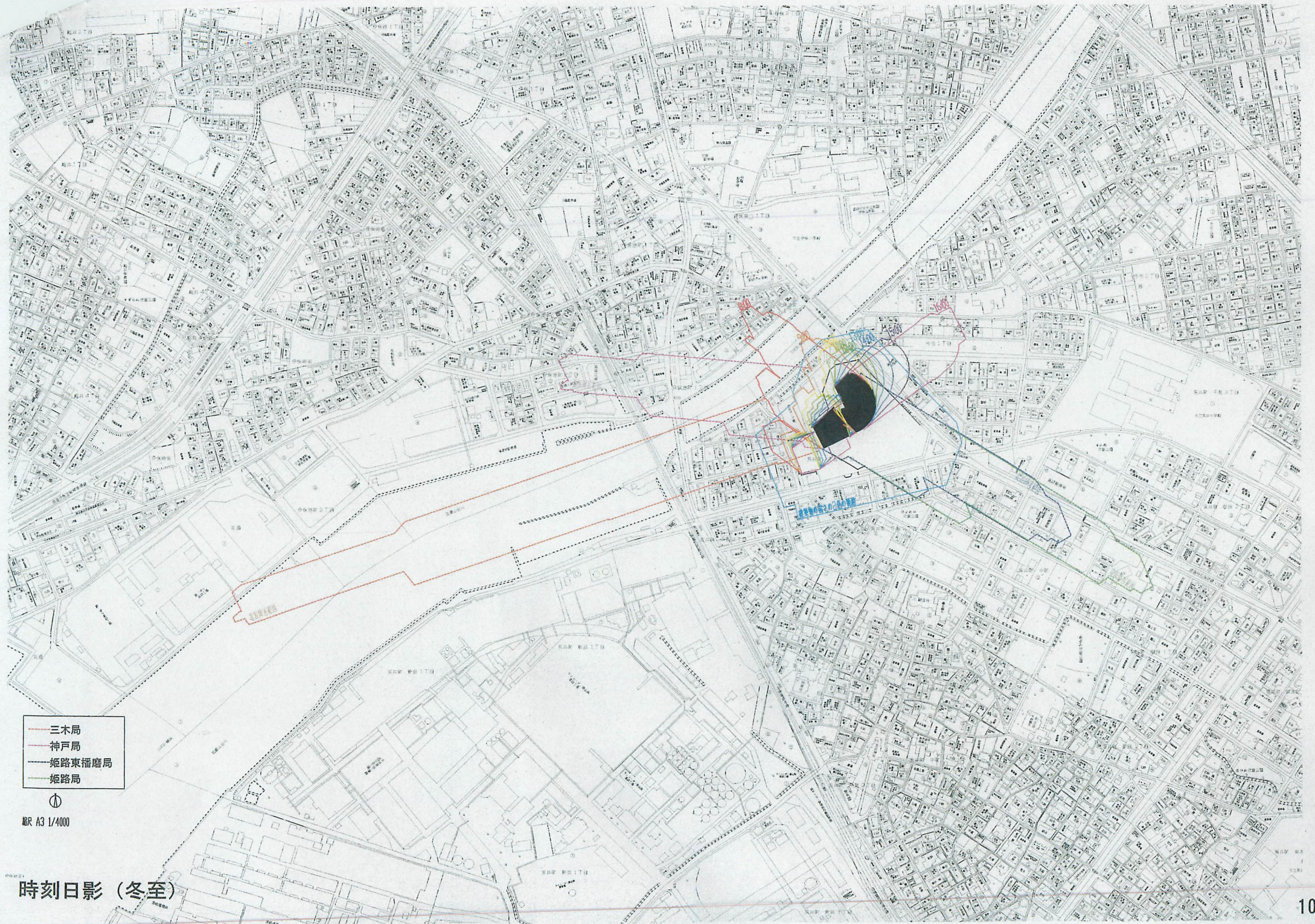


- 三木局
- 神戸局
- 姫路東播磨局
- 姫路局



縮尺 A3 1/4000

時刻日影 (夏至)



- 三木局
- 神戸局
- 姫路東播磨局
- 姫路局



縮尺 A3 1/4000

時刻日影 (冬至)